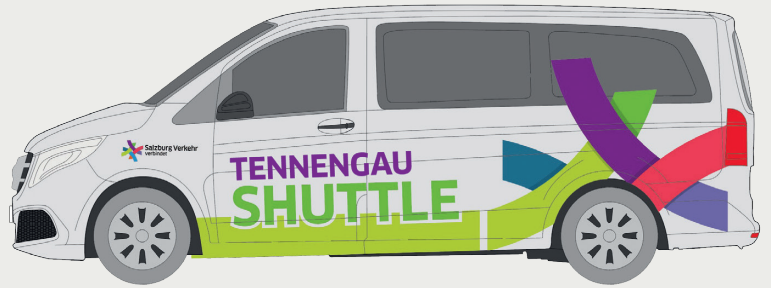


LIEBE BÜRGERIN, LIEBER BÜRGER,

gönnen Sie Ihrem Auto eine Pause und lassen Sie sich mit dem Tennengau Shuttle bequem und günstig an Ihr Ziel bringen - von früh bis spät!

Mit dem Tennengau Shuttle ist der öffentliche Nahverkehr in den vier Gemeinden Puch, Oberalm, Adnet und Krispl noch ein Stück effizienter. Damit werden nämlich auch entlegene und bisher nicht oder nicht optimal erschlossene Gebiete wie das Wiestal bis zum Strubklammwerk/Heiligenstein, Spumberg und Wimberg in Adnet, die Gaißauer Seite in Krispl oder St. Jakob und das Gebiet rund um den Vollererhof in Puch erschlossen. Innerhalb des Haltestellennetzes können Fahrten gebucht werden. Zum Beispiel von Adnet Santner-Siedlung zum Bahnhof in Puch oder von Oberalm Ortsmitte nach Adnet Samhof. Alle 125 Haltestellen des Tennengau Shuttle werden vom Salzburger Verkehrsverbund mit einem Shuttle-Symbol gekennzeichnet und sind somit leicht erkennbar.



Neue Betriebszeiten

Montag – Donnerstag: 06:00 – 22:00 Uhr

Freitag: 06:00 – 01:00 Uhr

Samstag: 08:00 – 01:00 Uhr

Sonn- und Feiertag: 08:00 – 22:00 Uhr

KlimaTicket auch in den Shuttles gültig

Besitzer:innen eines KlimaTicket Salzburg (CLASSIC, CLASSIC PLUS, SENIOR | EDELWEISS, U26, SPEZIAL, SEMESTER), KlimaTicket Österreich, einer SUPER s'COOL-CARD oder einer myRegio FerienCARD können das Tennengau Shuttle ohne Aufpreis nutzen. Auch andere SVV-Tickets wie Wochen-, Tages- oder Einzelfahrkarten berechtigen zur kostenlosen Mitfahrt. Alle Vorverkaufstickets können auch direkt im Bus gekauft werden. Fahrgäste ohne Netzkarte können ihre Fahrt direkt bei dem/der Shuttle-Lenker:in bezahlen. Der Standardpreis für eine Fahrt innerhalb einer Zone beträgt 2,60 Euro, werden mehrere Tarif-Zonen durchfahren, kostet das Ticket natürlich entsprechend mehr.

Bequem zu Ihrer Fahrt

Mit der Salzburg Verkehr Shuttle-App können Sie Ihre Fahrt rund um die Uhr, schnell und einfach buchen. Alternativ können die Fahrten auch telefonisch unter **+43 (0)662 265500** innerhalb des Haltestellennetzes gebucht werden. Eine Buchung muss mindestens 20 Minuten vor der Abfahrt erfolgen. Das Tennengau Shuttle ist kein Ersatz für Linienbusse, sondern eine Ergänzung und fördert auch den Umstieg auf Bus und Bahn.

Weitere Informationen erhalten Sie unter www.salzburg-verkehr.at/shuttle oder direkt in einem der vier Bürgerservicebüros in den Gemeinden.

**Testen Sie das neue Mobilitätsangebot noch heute.
Wir wünschen Ihnen eine gute Fahrt!**



**Die SHUTTLE-App
zum Gratis-Download**



**LAND
SALZBURG**

Änderungen sowie Druck- und Satzfehler vorbehalten.
Es gelten die aktuellen Tarifbestimmungen für
den Salzburger Verkehrsverbund.

Einer für alle.

Übersichtsplan TENNENGAU SHUTTLE

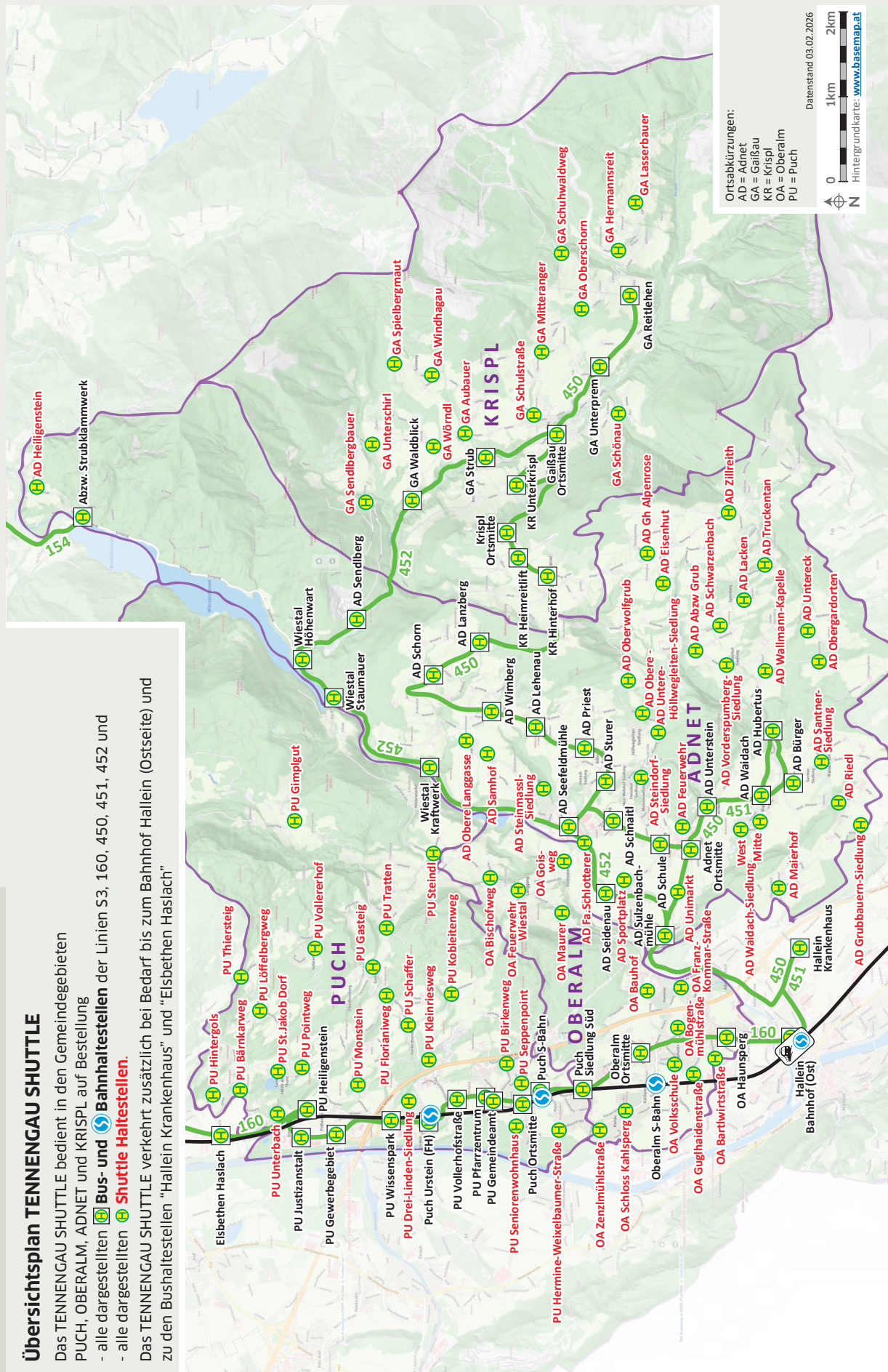
Das TENNENGAU SHUTTLE bedient in den Gemeindegebieten

PUCH, OBERALM, ADNET und KRISPL auf Bestellung

- alle dargestellten **Bus- und Shuttle Haltestellen** der Linien S3, 160, 450, 451, 452 und

- alle dargestellten **Shuttle Haltestellen**.

Das TENNENGAU SHUTTLE verkehrt zusätzlich bei Bedarf bis zum Bahnhof Hallein (Ostseite) und zu den Bushaltestellen "Hallein Krankenhaus" und "Elsbethen Haslach"



Die SHUTTLE-App
zum Gratis-Download



TENNENGAU SHUTTLE

Betriebszeiten:
 Montag - Donnerstag: 06:00 - 22:00 Uhr
 Freitag: 06:00 - 01:00 Uhr, Samstag: 08:00 - 01:00 Uhr
 Sonn- und Feiertag: 08:00 - 22:00 Uhr
 Buchbar unter: +43 (0)662 265500, www.salzburg-verkehr.at/shuttle

